


А В Е К М Н О  
Р С Т У Х

0 1 2 3 4  
5 6 7 8 9

1. Шаблон с номером достаточно перенести на лист формата А4 и распечатать, не меняя длины и ширины;
2. Буквы и цифры номерного знака вносятся в ячейки ;
3. Перед печатью необходимо убедиться, что на номерном знаке не осталось технических элементов (ячеек и размерности шаблона номерного знака). Для этого перед копированием знака необходимо отключить видимость у Технического слоя согласно отображению на рис. 1

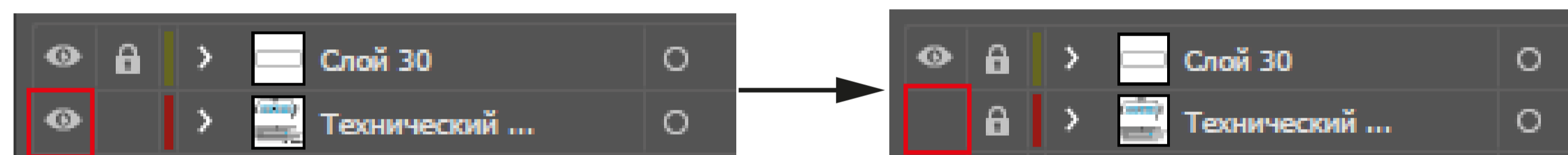
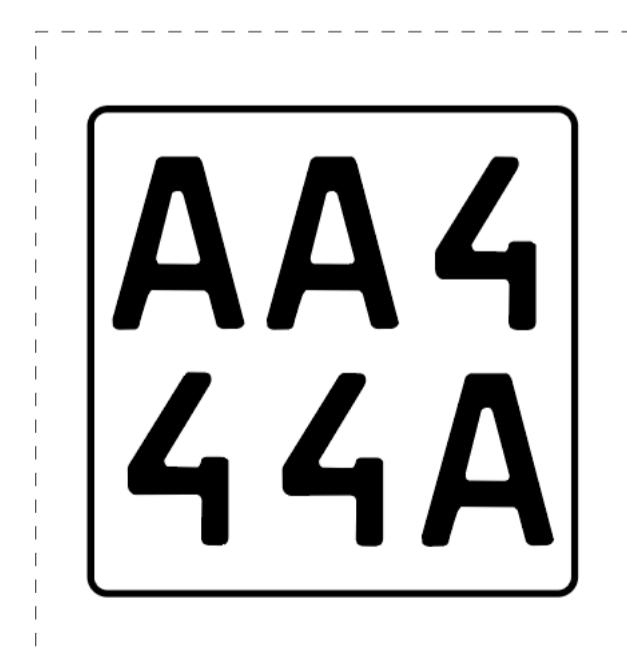


Рис. 1

4. Необходимо убедиться, что первые два и последний символы номерного знака - буквы, а остальные - цифры. Итоговый номерной знак должен иметь последовательность: буква - буква - цифра - цифра - цифра - буква;

5. Чтобы скопировать готовый номерной знак, необходимо выделить его конструкцию (рис. 2.1), создать новый документ в программе Illustrator (рис. 2.2), выбрать шаблон документа в размерности А4 (рис. 2.3), переместить туда конструкцию (рис. 2.4).



Ctrl + C

Рис. 2.1

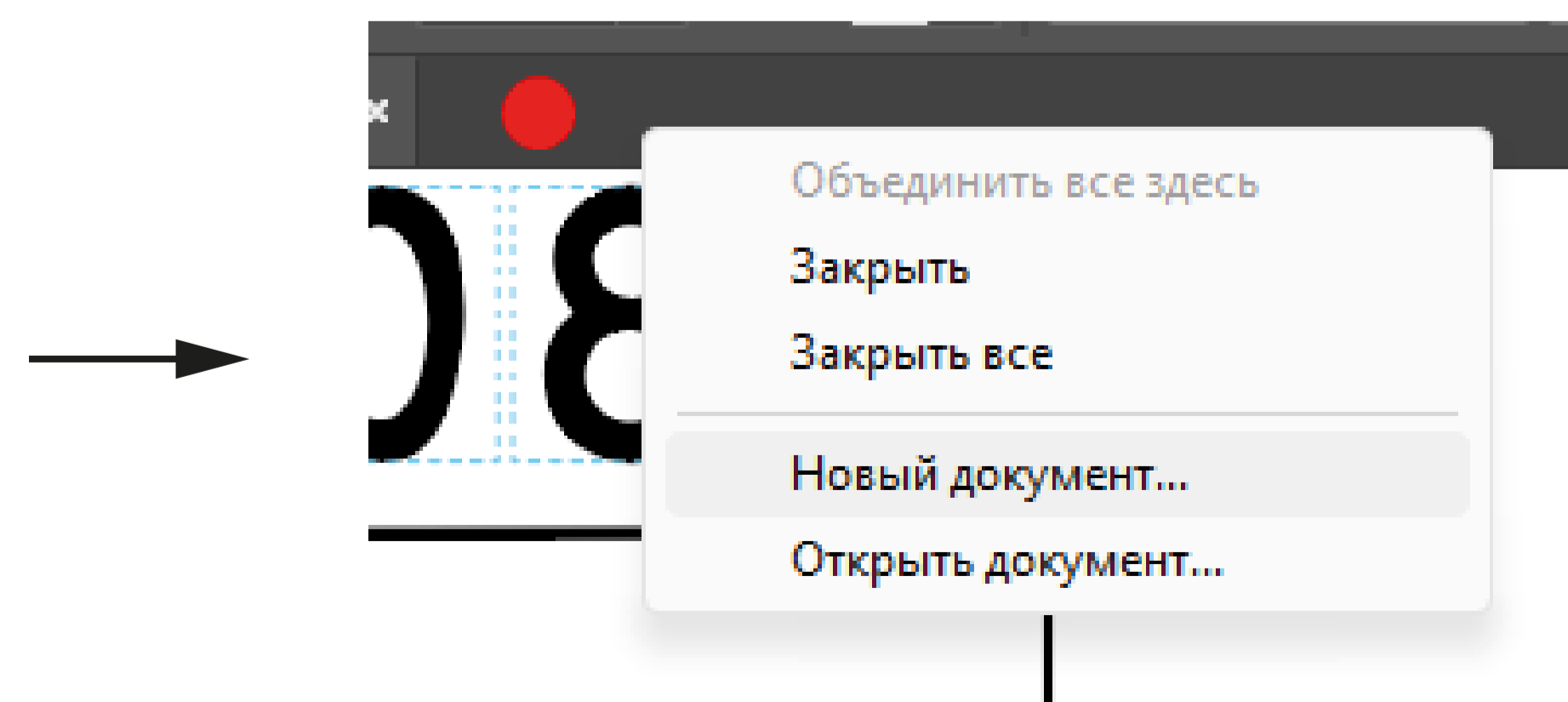


Рис. 2.2

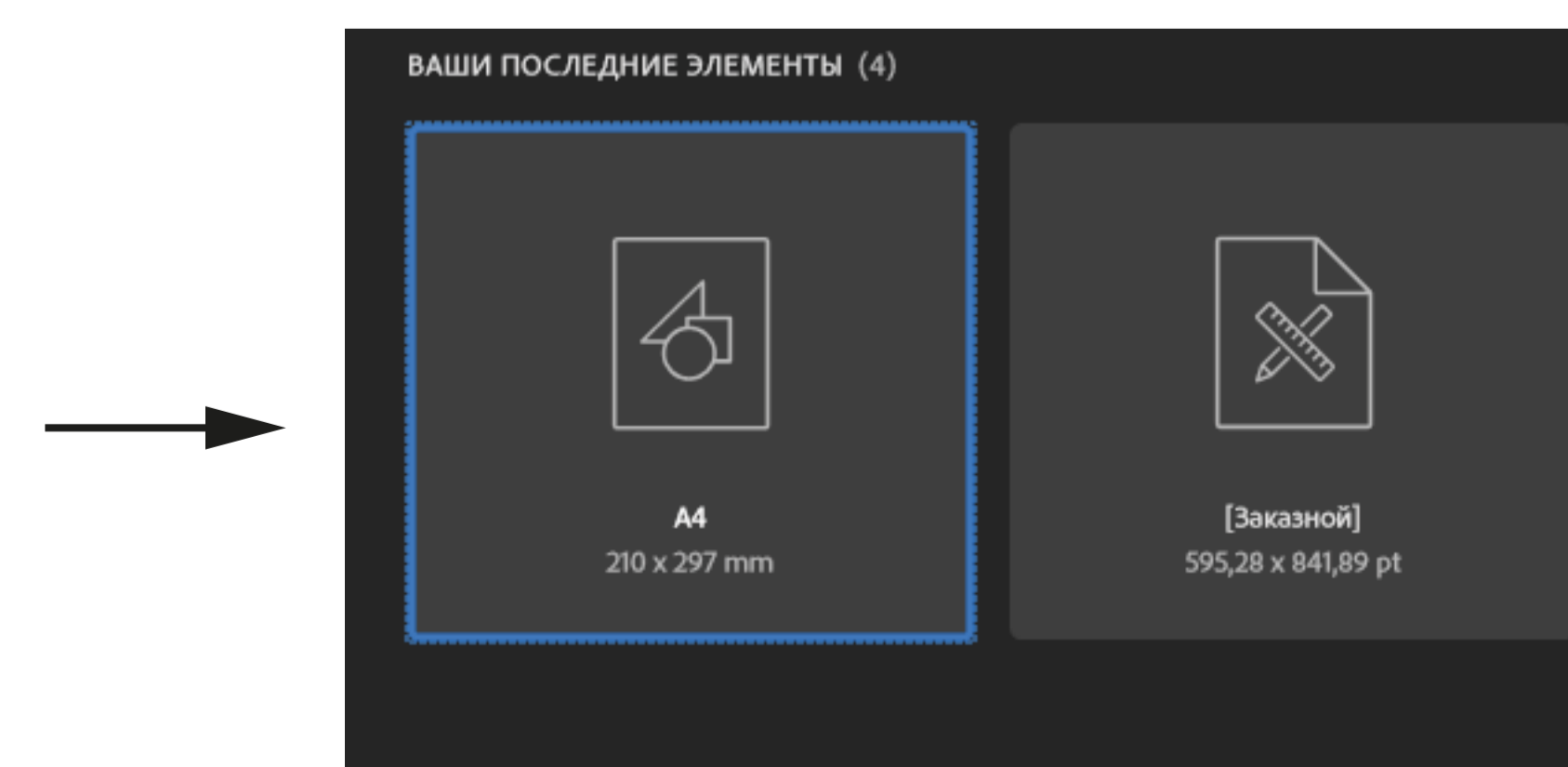


Рис. 2.3

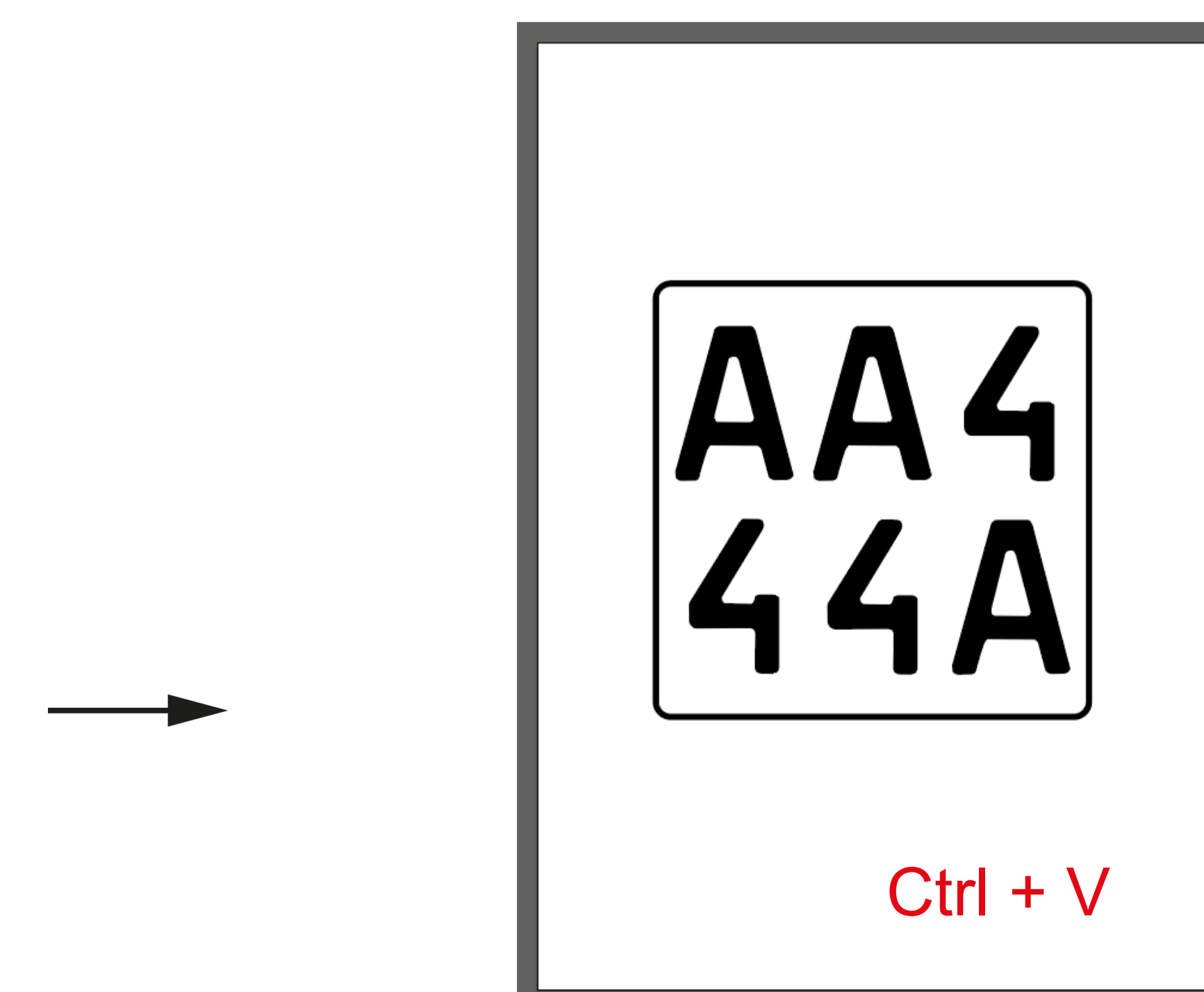


Рис. 2.4